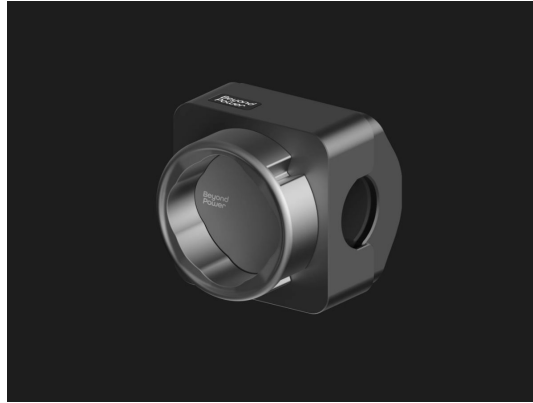


1620234 - VOLTRA I – Support de Barre Fixe



Déscription

Le Support de Barre Fixe est conçu pour accueillir facilement des barres d'un diamètre compris entre 25,4 mm et 50,8 mm (1"-2"). Grâce à sa fabrication en alliage d'aluminium robuste, ce support est à la fois léger et extrêmement durable, idéal pour une utilisation polyvalente avec différents formats de barres.

Caractéristiques techniques:

- **Compatibilité:** Barres de 25,4 mm à 50,8 mm de diamètre
- **Matériau:** Alliage d'aluminium
- **Dimensions de l'emballage:** 239 mm x 161 mm x 126 mm

Parfait pour les sportifs qui recherchent flexibilité et fiabilité dans la fixation de leur équipement.

Spécifications

Marque	Voltra
sku	1620234
Type d'emballage	Pièce