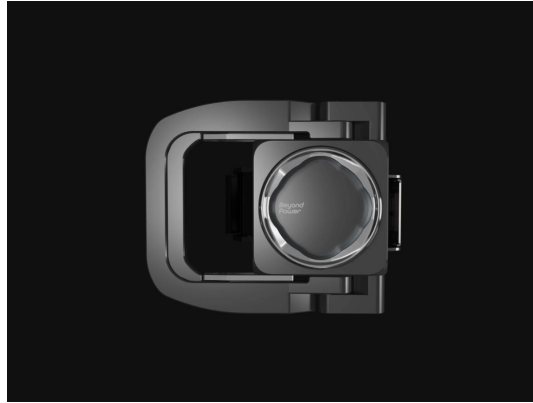


1620241 - VOLTRA I – Support à sangle



Déscription

Avec le VOLTRA I Support à sangle, emportez votre entraînement partout. Fixez facilement votre VOLTRA I sur une variété de surfaces – des piliers en acier aux cadres en carbone, en passant par les troncs d'arbres – grâce à la sangle en polyester réglable. Deux longueurs (0,5 m et 1 m) vous offrent toujours un ajustement parfait.

La plaque arrière magnétique se fixe rapidement et solidement, tandis que l'aluminium et le titane, avec une finition plasma résistante à l'usure, assurent une finition moderne et durable. Le système de double verrouillage et la haute résistance à la traction garantissent une sécurité maximale, même lors des séances les plus intenses.

Principales caractéristiques:

- **Fixation universelle:** Convient à de nombreuses surfaces et structures, des piliers en acier aux arbres.
- **Deux options de longueur:** 0,5 m et 1 m pour une flexibilité optimale.
- **Fixation magnétique:** Rapide, sûre et sans effort.
- **Matériaux durables:** Aluminium et titane avec finition plasma résistante à l'usure.
- **Sécurité maximale:** Double verrouillage et haute résistance pour une stabilité infaillible.
- **Dimensions de l'emballage:** 280 mm x 199 mm x 146 mm

Spécifications

Marque	Voltra
sku	1620241
Type d'emballage	Pièce