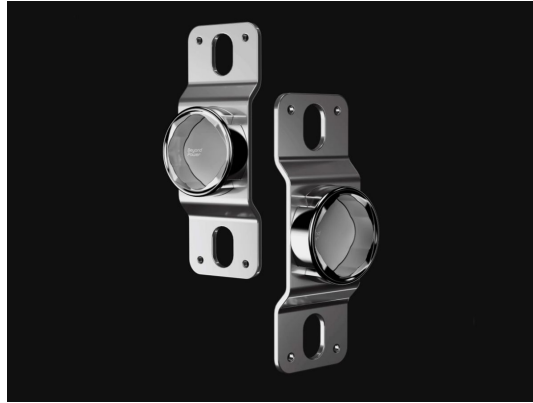


1620226 - VOLTRA I – Support Fixe



Déscription

Le Support Fixe VOLTRA I est une solution de fixation durable et stable, spécialement conçue pour installer le VOLTRA I de manière sûre et permanente. Fabriqué en acier inoxydable avec une finition polie, cet accessoire allie fiabilité et apparence professionnelle.

Caractéristiques principales:

- **Conception durable:** Fabriqué en acier inoxydable, résistant à la corrosion.
- **Finition professionnelle:** Poli miroir pour un look moderne et élégant.
- **Sécurité et stabilité:** Se fixe avec deux vis pour une installation permanente et fiable.
- **Performances constantes:** Offre une position fixe pour le VOLTRA I, idéale pour des séances d'entraînement sûres et stables.
- **Simplicité économique:** Solution pratique et abordable, privilégiant la stabilité à l'ajustabilité.
- **Dimensions de l'emballage:** 397 mm x 171,9 mm x 121,6 mm

Spécifications

| | |
|------------------|---------|
| Marque | Voltra |
| sku | 1620226 |
| Type d'emballage | Pièce |