



sonicaid®

Dopplers foëtaux

Lancement
d'une nouvelle
dimension sonore
et visuelle

HUNTLEIGH
A MEMBER OF THE ARJO FAMILY

Dopplers numériques Sonicaid® gamme SR

Confirmation visuelle des battements cardiaques du fœtus pour renforcer l'évaluation clinique.



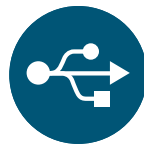
Affichage multi-fonctionnel du rythme cardiaque fœtal (RCF)

- Permet de basculer entre l'affichage « GROS CHIFFRES » et l'affichage graphique du tracé
- Écran couleur à fort contraste et grand angle de vision



Sortie audio

- Prise de branchement pour écouteurs



Connectivité

- Port USB pour la communication avec les logiciels de visualisation et d'archivage



Chargement intégré

- Chargement pratique par port USB



Stockage des données sur carte Micro SD

- Stockage des fichiers Tracé et Audio pour lecture ou téléchargement vers notre logiciel de visualisation et d'archivage (option)



Écoutez la différence

- Le traitement sonore numérique permet à notre nouveau système DDNR de réduire le souffle de fond, et le filtre pour gel réduit le fort grésillement lors de l'application du gel



Clip de ceinture /poche intégré

- Pour un transport et un entreposage pratiques



Sondes haute sensibilité

- Étalonnées et réglées avec précision pour fournir une excellente performance sur une large gamme d'âge gestationnel et d'IMC



Rangement pour la sonde

- Protection lorsque la sonde n'est pas utilisée



Sondes étanches

- Possibilité de choisir entre les sondes de 2 ou 3 MHz :
 - Sonde fixe étanche (IPX7) (SR2/SR3)
 - Sondes non étanches interchangeables (SRX uniquement - sondes vendues séparément)

Gamme de dopplers obstétriques Sonicaid

Avec plus de 40 ans d'expérience dans le monitoring fœtal, nos innovations technologiques nous ont permis de développer une nouvelle plateforme numérique pour notre toute dernière gamme de dopplers. Cette génération de dopplers combine les excellentes performances de la sonde et le traitement numérique du signal pour fournir un son numérique de grande qualité grâce à notre système unique de réduction numérique dynamique du bruit, (DDNR - Dynamic Digital Noise Reduction).

Nos derniers algorithmes numériques optimisent les performances du RCF tandis que l'écran couleur haute résolution intègre les nouveaux modes d'affichage « GROS CHIFFRES » et tracé. L'enregistrement des sons du doppler, l'examen et la lecture des tracés à l'écran sont quelques-unes des nombreuses fonctionnalités de ce doppler numérique de pointe.



Basculez facilement entre l'affichage « GROS CHIFFRES » et l'affichage du tracé



Alertes RCF

Indique si la fréquence cardiaque fœtale se situe dans la plage définie par l'utilisateur.



Outil de ressources pédagogiques

Les sons et les tracés stockés sur la carte SD en option peuvent être lus et examinés à des fins de formation.



Marqueurs de mouvements fœtaux

Enregistrez les mouvements du fœtus directement sur le tracé.



Minuterie d'auscultation de travail

Fonction unique de minuterie de 15 minutes pour la prise en charge du travail à faible risque, lorsque les directives recommandent d'effectuer un examen doppler toutes les 15 minutes.



Documentation

Archivez les tracés et les sons dans notre progiciel pour conserver un enregistrement de l'auscultation intermittente.



Indicateur d'intensité du signal RCF

Confiance dans le positionnement de la sonde pour une détection optimale du rythme cardiaque fœtal.



SRX

SR2

SR3

Accessoires

Les dopplers Sonicaid SR sont fournis avec les accessoires suivants :

- Sacochette de transport
- Tube de gel à ultrasons de 60 g
- 2 piles rechargeables AA et un kit de recharge, ou 2 piles alcalines AA
- Mode d'emploi

Accessoires fournis en option :

- ACC52-2 - Support mobile pour doppler
- ACC227 - Carte micro-SD
- ACC3 - Gel à ultrasons (boîte de 12 flacons de 250 ml)
- ACC24 - Gel à ultrasons (boîte de 12 tubes de 60 g)
- ACC21 - Écouteurs

Sonicaid FD1 / FD3

Dopplers fœtaux à affichage de fréquence avec sonde étanche fixe de 2 ou 3 MHz.

123

Grand écran monochrome

- Affichage de la fréquence cardiaque fœtale « BIG Numbers »
- Voyants de rythme cardiaque et de batterie



Sortie audio

- Prise de branchement pour écouteurs



Sondes haute sensibilité

- Étalonnées et réglées avec précision pour fournir une excellente performance sur une large gamme d'âge gestationnel et d'IMC



Commandes

- Commande combinée Marche/Arrêt/Volume pour une utilisation facile



Rangement de la sonde

- Protection lorsque la sonde n'est pas utilisée



Écoutez la différence

- Son de haute qualité avec réduction du bruit analogique



Clip de ceinture /poche intégré

- Pour un transport et un entreposage pratiques



Accessoires

Les dopplers Sonicaid FD1/FD3 sont fournis avec :

- une sonde étanche fixe de 2 ou 3 MHz au choix
- 2 sachets de 20 g de gel à ultrasons
- 2 piles alcalines AA
- Mode d'emploi

Accessoires fournis en option :

- ACC34 - Sacoche de transport souple
- ACC52-2 - Support mobile pour doppler
- ACC3 - Gel à ultrasons (boîte de 12 flacons de 250 ml)
- ACC24 - Gel à ultrasons (boîte de 12 tubes de 60 g)
- ACC21 - Écouteurs

Sonicaid D920 / D930

Dopplers foetaux audio uniquement avec sonde étanche fixe de 2 ou 3 MHz.



Voyants DEL

- Voyants pour une indication visuelle claire de la position Marche/Arrêt et de l'état de la batterie



Sortie audio

- Prise de branchement pour écouteurs



Sondes haute sensibilité

- Étalonnées et réglées avec précision pour fournir une excellente performance sur une large gamme d'âge gestationnel et d'IMC



Commandes

- Commande combinée marche/arrêt/volume pour une utilisation facile



Écoutez la différence

- Son de haute qualité avec réduction du bruit analogique



Rangement de la sonde

- Protection lorsque la sonde n'est pas utilisée



Clip de ceinture /poche intégré

- Pour un transport et un entreposage pratiques



Accessoires

Les dopplers Sonicaid D920/D930 sont fournis avec :

- Une sonde étanche fixe de 2 ou 3 MHz au choix
- 2 sachets de 20 g de gel à ultrasons
- 2 piles alcalines AA
- Mode d'emploi

Accessoires fournis en option :

- ACC34 - Sacoche de transport souple
- ACC52-2 - Support mobile pour doppler
- ACC3 - Gel à ultrasons (boîte de 12 flacons de 250 ml)
- ACC24 - Gel à ultrasons (boîte de 12 tubes de 60 g)
- ACC21 - Écouteurs

Précision de Huntleigh

Réglage de précision pour une performance optimale tout au long de la grossesse.

La technique de précision de Huntleigh et le réglage précis de chaque composant donne un son et une sensibilité qui offrent aux cliniciens une clarté et une précision meilleures que celles de tout autre doppler.

Notre choix de sondes à ultrasons ultra-sensibles de 2 ou 3 MHz garantit une performance clinique optimale, même lors d'évaluations telles que le début de gestation ou l'augmentation de l'IMC.

Pourquoi choisir une sonde 2 ou 3 MHz ?

Chaque grossesse est différente, c'est pourquoi le fait de disposer de plusieurs sondes offre davantage de souplesse aux cliniciens lors de la surveillance.

Les sondes à faible fréquence (2 MHz) offrent une plus grande pénétration et sont généralement utilisées chez les femmes présentant un IMC élevé, tandis que les sondes à 3 MHz, dont la profondeur de pénétration est plus réduite, sont souvent utilisées en début de gestation.

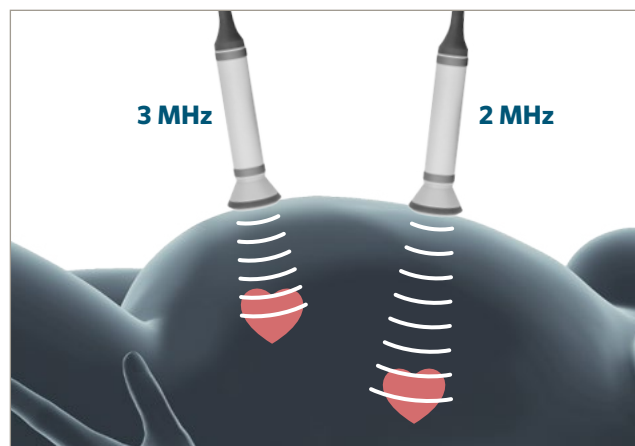


Image fournie à titre d'illustration uniquement



Documentation et archivage

Logiciel

La dernière gamme SR de dopplers fœtaux Sonicaid peut être connectée aux solutions logicielles exclusives Sonicaid via une connexion USB. Le transfert d'un enregistrement numérique d'une auscultation intermittente offre aux cliniciens un certain nombre d'avantages cliniques.

Examen rétrospectif

Les auscultations sont parfois réalisées dans des conditions difficiles. Notre solution logicielle Sonicaid vous permet d'examiner rétrospectivement des tracés RCF individuels au moment qui vous convient le mieux.

Formation

Notre solution logicielle fournit une base de données clinique intuitive, les tracés stockés pouvant être facilement consultés pour l'examen des cas, l'orientation vers des experts et la formation clinique.

Documentation

Le logiciel Sonicaid offre une solution fiable de révision et d'archivage du dossier de grossesse des mamans. Les tracés RCF peuvent être examinés, et des rapports PDF peuvent être générés à des fins de partage ou pour être intégrés dans le dossier physique de la patiente.

La gamme SR de dopplers Sonicaid est compatible avec tous les logiciels Sonicaid, ce qui permet de stocker et d'accéder facilement à toutes les auscultations effectuées au cours d'une grossesse.



Contactez-nous dès aujourd'hui pour trouver le logiciel Sonicaid qui vous convient le mieux



Spécifications techniques

Caractéristiques du produit										
Référence du produit	SR2R	SR2	SR3R	SR3	SRXR	SRX	FD1	FD3	D920	D930
Affichage couleur haute résolution	•	•	•	•	•	•			Voyants DEL	Voyants DEL
« GROS CHIFFRES » pour RCF	•	•	•	•	•	•	•	•		
Affichage du tracé	•	•	•	•	•	•				
Affichage LCD du RCF							•	•		
Fréquence de la sonde	2MHz	2MHz	3MHz	3MHz	2 / 3MHz	2 / 3MHz	2MHz	3MHz	2MHz	3MHz
Sondes étanches fixes	•	•	•	•			•	•	•	•
Réduction de bruit	DDNR	DDNR	DDNR	DDNR	DDNR	DDNR	Actif	Actif	Actif	Actif
Emplacement pour carte micro-SD **	•	•	•	•	•	•				
Indicateurs de seuil de RCF réglables par l'utilisateur	•	•	•	•	•	•				
Minuterie d'observation du travail de 15 minutes	•	•	•	•	•	•				
Enregistrement, lecture du RCF et sons	•	•	•	•	•	•				
Haut-parleur intégré	•	•	•	•	•	•	•	•	•	•
Sortie audio pour écouteurs	•	•	•	•	•	•	•	•	•	•
Capacité Micro USB	•	•	•	•	•	•				
Batterie type fournie en standard	2 x AA Piles rechargeables	2 x AA Piles alcalines	2 x AA Piles rechargeables	2 x AA Piles alcalines	2 x AA Piles rechargeables	2 x AA Piles alcalines	2 x AA Piles alcalines	2 x AA Piles alcalines	2 x AA Piles alcalines	2 x AA Piles alcalines
Kit de recharge de qualité médicale 110 à 240 V (fourni avec les adaptateurs nationaux)	•	◻	•	◻	•	◻				
Durée de la batterie (nombre d'exams de 1 minute)	Plus de 700	Plus de 700	Plus de 700	Plus de 700	Plus de 700	Plus de 700	Plus de 600	Plus de 600	Plus de 800	Plus de 800
Sac de transport inclus	•	•	•	•	•	•				
Garantie	3 ans (1 an pour les sondes et accessoires)									
Poids (avec sondes)	310gms (11oz)									
Dimensions (unité principale)	Hauteur 140mm (5.5") Largeur 75mm (3.0") Profondeur 30mm (1.2")									

• Norme ◻ Option ** Carte SD à commander séparément

As a proud member of the Arjo family, we have been committed to supporting healthcare professionals in improving outcomes and enhancing patient wellbeing since 1979. We do this through our proven solutions for Vascular Assessment & Treatment and Fetal & Patient Monitoring. With innovation and customer satisfaction as our guiding principles, we strive for clinical excellence and improved performance, for life.

Manufactured and distributed by Huntleigh Healthcare Ltd.
 35 Portmanmoor Road, Cardiff, CF24 5HN, United Kingdom
 T: +44 (0)29 20485885 sales@huntleigh-diagnostics.co.uk
 www.huntleigh-diagnostics.com

Registered No: 942245 England & Wales. Registered Office:
 ArjoHuntleigh House, Houghton Hall Business Park, Houghton Regis, Bedfordshire, LU5 5XF
 ©Huntleigh Healthcare Limited 2019



A Member of the Arjo Family

® and ™ are trademarks of Huntleigh Technology Limited

As our policy is one of continuous improvement, we reserve the right to modify designs without prior notice.

AW: 1001043-2