

# ARGUS PRO LIFECARE 3

Robuste, compact, léger: prêt pour toutes les situations d'urgence



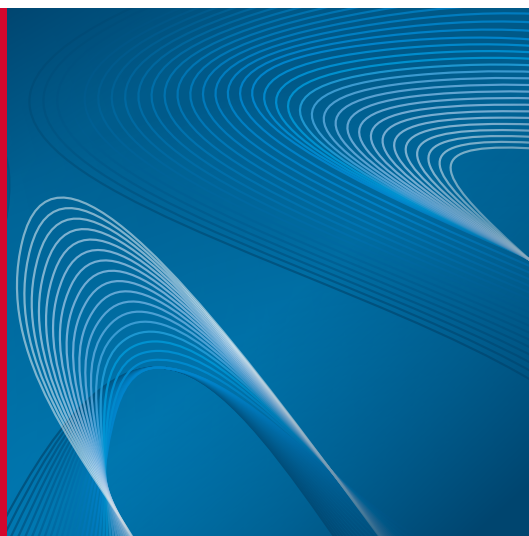
**SCHILLER**  
The Art of Saving Lives

# ARGUS PRO LifeCare 3

Robuste, compact, léger: prêt pour toutes les situations d'urgence

Défibrillateur/moniteur ARGUS PRO LifeCare 3 de SCHILLER:

- ✚ Pour toutes les situations critiques à l'intérieur et à l'extérieur de l'hôpital
- ✚ Démarrage rapide et interface intuitive pour une action immédiate
- ✚ Connectivité avancée pour le transfert de données et la gestion de flotte



## TOUJOURS PRÊT À L'EMPLOI

Afin de garantir son bon fonctionnement, l'appareil exécute un test automatique visant à contrôler l'appareil et la batterie. Le voyant vert clignotant signifie que l'appareil est prêt à être utilisé. Cette fonctionnalité permet de maintenir le défibrillateur toujours en état de marche et prêt à faire face à toute situation d'urgence.

## CONSTRUIT POUR DURER: LA FIABILITÉ À TOUS LES NIVEAUX

ARGUS PRO LifeCare 3 se caractérise par une robustesse et une durabilité avancées, grâce à une protection contre l'eau et la poussière (IP 55) et à une résistance aux chocs directs (IK09). Il est conforme aux exigences de l'utilisation en ambulance. Il est exceptionnellement fiable et robuste, capable de résister à n'importe quel environnement. Il peut être utilisé en combinaison avec les supports de recharge SCHILLER existants.

## TEMPS D'ALLUMAGE RAPIDE

Temps de démarrage de 4 secondes. Le temps de charge court de l'ARGUS PRO Life Care 3 permet de délivrer rapidement un choc dans une situation d'urgence.

## ENSEMBLE COMPLET DE PARAMÈTRES DE MONITORAGE

L'ARGUS PRO LifeCare 3 est prêt pour toutes les interventions, du monitoring des éléments essentiels à celle de tous les paramètres vitaux.

- ✚ ECG à 12 dérivations: qualité du diagnostic
- ✚ ETM: interprétation avancée de l'ECG de SCHILLER
- ✚ SpO<sub>2</sub>, SpMet, SpCO, SpHb, SpOC, IP IVP, FRp
- ✚ PNI
- ✚ 4 x PI
- ✚ EtCO<sub>2</sub>: courant principal et courant secondaire
- ✚ 2 x Température: mesure continue (œsophagienne, rectale, cutanée)

L'ARGUS PRO LifeCare 3 surveille tous les paramètres de diagnostic via une unité compacte. Vous pouvez facilement retirer les courbes de l'affichage de monitoring en balayant l'écran afin d'agrandir les valeurs pour une meilleure lisibilité.



**MODE SECOURISTE:** Les valeurs numériques sont clairement visibles



## RETOUR D'INFORMATION POUR EFFECTUER UNE RCP EFFICACE

L'ARGUS PRO LifeCare 3 permet d'obtenir une efficacité maximale des compressions thoraciques.

**FONCTION MÉTRONOME:** guide le secouriste par le biais d'un rythme régulier qu'il faut suivre.

**FREECPR (OPTION LOGICIELLE):** permet de mesurer la fréquence des compressions basée sur la mesure de l'impédance effectuée à l'aide des électrodes de défibrillation.

**ARGUS LIFEPOINT 2 (EN OPTION):** fournit un feed-back sur la fréquence, la profondeur, ainsi que le relâchement des compressions thoraciques. La qualité de ces compressions est représentée avec un code de couleur sur l'écran: appuyer

plus vite, plus lentement, plus profondément, plus légèrement, RCP OK. Les données relatives à la qualité de la RCP peuvent être exportées pour la formation des utilisateurs. Le capteur est conçu pour s'adapter parfaitement à la paume de votre main. Réutilisable et facile à nettoyer, il est en caoutchouc durable.



## ACCÈS DIRECT

L'ARGUS PRO LifeCare 3 est équipé d'un grand écran tactile LCD couleur de 8 pouces. Grâce à ses caractéristiques de contraste élevé et au réglage automatique de la luminosité, l'écran est toujours lisible, même dans des conditions de forte luminosité. Les champs codés en couleur pour les paramètres et les courbes permettent une meilleure visibilité.

Le clavier simplifié avec des boutons dédiés permet un accès direct au DAE, au mode défibrillation manuelle ou au mode monitoring.

## IL SUFFIT DE SÉLECTIONNER LE MODE SOUHAITÉ POUR S'ADAPTER AUX BESOINS SPÉCIFIQUES DE LA SITUATION



**MODE DAE:** Des instructions visuelles et sonores claires guident le secouriste tout au long de la réanimation



**MODE MANUEL:** Défibrillation manuelle pour les professionnels de la santé



**MODE STIMULATEUR:** Stimulation transcutanée à l'aide d'électrodes, en mode fixe ou à la demande



**MODE DE MONITORAGE:** Affichage de tous les paramètres vitaux dans des cases à code couleur clair

## DISPONIBLE AVEC DES PADS ET DES PALETTES

L'ARGUS PRO LifeCare 3 est disponible avec des électrodes de défibrillation et des palettes pour les procédures de défibrillation synchronisées ou asynchronisées.

## LES CARACTÉRISTIQUES DES PALETTES

- ❖ **VOYANT D'IMPÉDANCE:** Vérifiez l'impédance du patient d'un seul coup d'œil grâce au voyant lumineux.
- ❖ **PRINCIPAUX BOUTONS DE COMMANDE:** Les boutons des palettes permettent de sélectionner l'énergie, de charger, de choquer et d'imprimer.
- ❖ **MODE ENFANT:** Il suffit de retirer les plaques d'électrodes pour adultes des palettes pour passer en mode enfant. Les niveaux d'énergie et les limites d'alarmes du dispositif s'ajustent automatiquement.

## TOUJOURS CONNECTÉ

L'appareil est prêt à exporter et à envoyer des informations via différents canaux de communication:

- ❖ Réseau cellulaire
- ❖ Wi-Fi
- ❖ USB
- ❖ Bluetooth pour ePCR, SentioWeb et l'application Mirroring Screen

## LIVE-STREAMING AVEC SENTIOWEB

SentioWeb™ a été développé pour aider les professionnels de l'urgence et de la santé à prendre des décisions éclairées sur le traitement approprié à entreprendre dans les plus brefs délais. Les données transmises en temps réel par l'ARGUS PRO LifeCare 3 sont accessibles à distance via un navigateur web et peuvent permettre à des professionnels de santé expérimentés de fournir à l'équipe sur place un retour immédiat.

## APPLICATION MIRRORING SCREEN

Cette application permet à l'équipe présente sur les lieux de l'urgence de visualiser les signes vitaux du patient fournis par l'ARGUS PRO LifeCare 3 via Bluetooth sur une tablette et de récupérer le rapport PDF du R-ECG.

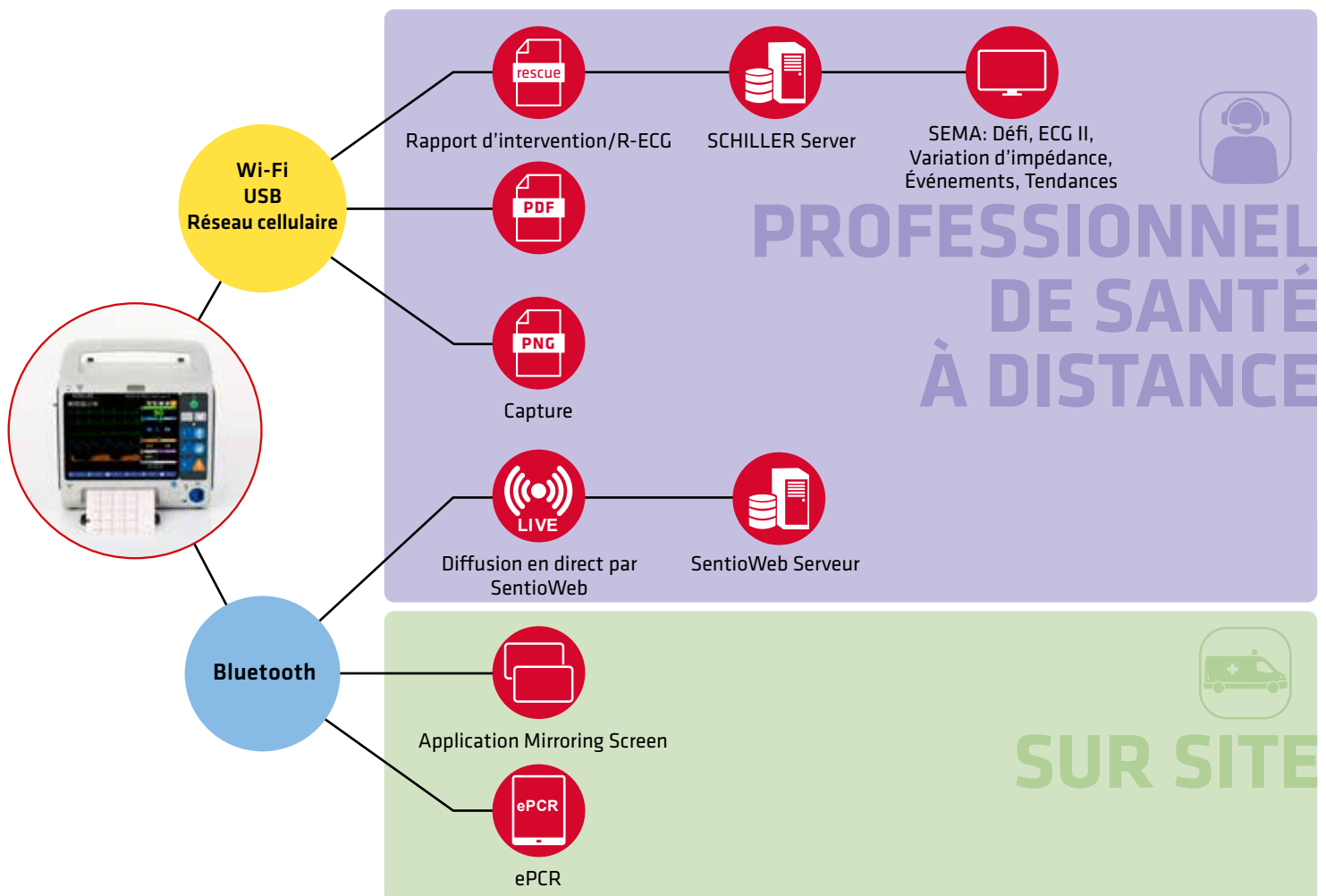
## LIFEDATANET G2

La mise à jour et la maintenance du réseau sont plus faciles que jamais.

Gérer l'ensemble de la configuration de l'ARGUS PRO LifeCare 3: Les appareils peuvent être organisés en groupes, des modèles de configuration peuvent être créés et facilement distribués à de nombreux appareils simultanément.

Les résultats de l'autotest de l'appareil sont automatiquement envoyés, pour une meilleure gestion de flotte et une action immédiate en cas d'erreur.

## EXPORTATION ET TRANSFERT DES DONNÉES



## VOYANTS PRÊTS À L'EMPLOI

Le voyant vert clignotant indique que l'appareil est prêt à être utilisé. L'autotest est effectué automatiquement par l'appareil, quotidiennement ou hebdomadairement, et peut également être exécuté manuellement à tout moment.

## VOYANT D'ÉTAT DE CHARGE DE LA BATTERIE

Indique l'état de charge de la batterie interne et de la batterie supplémentaire.

## VOYANT D'ÉTAT DE L'ALIMENTATION SECTEUR

Indique la connexion correcte à l'alimentation (principale ou du véhicule).

## ÉCRAN TACTILE

Grand écran tactile capacitif de 8 pouces. Commutable en noir et blanc pour les conditions d'ensoleillement élevé.

## WI-FI

Connexion sécurisée grâce à un protocole spécifique

## IMPRIMANTE INTÉGRÉE

La grande imprimante intégrée à 4 canaux permet d'imprimer différentes configurations, y compris les données de monitoring telles que: les données du patient, les constantes du patient, l'ECG, la SpO<sub>2</sub> et l'EtCO<sub>2</sub>.

## PEUT ÊTRE MONTÉ SUR UN CHARIOT/FIXÉ SUR UN BRANCARD DE PATIENT

L'unité peut être fixée au brancard et au lit du patient à l'aide de crochets. Un chariot est également disponible.





### MODE DE DÉFIBRILLATION COMPLET

- ❖ Mode semi-automatique et manuel
- ❖ Fonction de stimulateur cardiaque

### BOUTON MARCHÉ/ARRÊT

Mise en marche et arrêt rapides et faciles de l'appareil

### MODE DE MONITORAGE

Mode Monitoring avec des mesures de haute qualité:

- ❖ ECG 12 dérivations
- ❖ SpO<sub>2</sub>, SpMet, SpCO, SpHb, SpOC, IP, IVP, FRp
- ❖ PNI
- ❖ 4 x PI
- ❖ EtCO<sub>2</sub>, FR, Apnée
- ❖ 2 x Température

### DAE

Accès direct et facile au mode DAE à tout moment, même si l'appareil est éteint.

### INTERFACE UTILISATEUR INTUITIVE

Trois étapes simples à suivre:

1. Sélectionner le mode manuel.
2. Chargez en appuyant sur le bouton de charge (la RCP peut être effectuée en continu).
3. Délivrez un choc en appuyant sur le bouton de choc.

### CONNECTEUR UNIQUE

L'ARGUS PRO LifeCare 3 a le même connecteur pour les pads et les palettes.

### HAUT-PARLEUR

Le volume peut être adapté à toutes les situations grâce à un réglage faible/moyen/élevé.



**Americas**  
SCHILLER Americas Inc.  
Doral, Florida 33172

**North America:**  
Phone +1 786 845 06 20  
Fax +1 786 845 06 02  
sales@schilleramericas.com  
www.schilleramericas.com

**Latin America & Caribbean**  
Phone +1 305 591 11 21  
Fax +1 786 845 06 02  
sales@schilleramericas.com  
www.schilleramericas.com



**Asia**  
SCHILLER Asia-Pacific / Malaysia  
52200 Kuala Lumpur, Malaysia  
Phone +603 6272 3033  
sales@schiller.com.my  
www.schiller-asia.com



**Austria**  
SCHILLER Handelsgesellschaft m.b.H.  
A-4040 Linz  
Phone +43 732 70 99 0  
sales@schiller.at  
www.schiller.at



**China**  
Alfred Schiller (Beijing) Medical Technology  
Co., Ltd.  
100102 Beijing, China  
Phone +86 10 84565453  
info@schillerchina.com  
www.schillermedical.cn



**Croatia**  
SCHILLER d.o.o.  
10000 Zagreb  
Phone +385 1 4059 559  
info@schiller.hr  
www.schiller.hr



**France**  
SCHILLER Médical  
F-67160 Wissembourg  
Phone +33 3 88 63 36 00  
info@schiller.fr  
www.schiller-medical.fr



**France (distribution France)**  
SCHILLER France S.A.S.  
F-77608 Bussy St Georges  
Phone +33 1 64 66 50 00  
contact@schillerfrance.fr  
www.schiller-france.com



**Germany**  
SCHILLER Medizintechnik GmbH  
D-85622 Feldkirchen b. München  
Phone +49 89 62 99 81 0  
info@schillermed.de  
www.schillermed.de



**India**  
SCHILLER Healthcare India Pvt. Ltd.  
Mumbai - 400 059, India  
Phone +91 22 6152 3333 / 2920 9141  
sales@schillerindia.com  
www.schillerindia.com



**Poland**  
SCHILLER Poland Sp. z o.o.  
PL-02-729 Warszawa  
Phone +48 22 843 20 89 / +48 22 647 35 90  
schiller@schiller.pl  
www.schiller.pl



**Russia & C.I.S.**  
AO SCHILLER.RU  
119049 Moscow, Russia  
Phone +7 (495) 970 11 33  
mail@schiller.ru  
www.schiller.ru



**Serbia**  
SCHILLER d.o.o.  
11010 Beograd  
Phone +381 11 39 79 508  
info@schiller.rs  
www.schiller.rs



**Slovenia**  
SCHILLER d.o.o.  
2310 Slovenska Bistrica  
Phone +386 2 843 00 56  
info@schiller.si  
www.schiller.si



**Spain**  
SCHILLER ESPAÑA, S.A.  
ES-28232 Las Rozas/Madrid  
Phone +34 91 713 01 76  
schiller@schiller.es  
www.schiller.es



**Switzerland**  
SCHILLER Schweiz AG  
CH-8912 Obfelden  
Phone +41 44 744 30 00  
sales@schiller-schweiz.ch  
www.schiller-schweiz.ch



**Turkey**  
SCHILLER TÜRKIYE  
Okmeydanı-Sisli - Istanbul  
Phone +90 212 210 8681  
info@schiller.com.tr  
www.schiller-turkiye.com



**United Kingdom**  
SCHILLER UK Ltd.  
Bromborough, Wirral,  
Merseyside, CH62 3RJ  
Phone +44 1333 312150  
sales@schilleruk.com  
service@schilleruk.com  
www.schilleruk.com

SCHILLER se réserve le droit de modifier la conception, les spécifications et les caractéristiques présentées, ou d'interrompre le produit décrit à tout moment sans préavis ni obligation. Les images peuvent être représentatives.

Certains produits peuvent ne pas être autorisés par voie réglementaire ou mis en vente sur tous les marchés. Contactez votre représentant SCHILLER pour les informations les plus récentes et la disponibilité. Classification selon le règlement sur les dispositifs médicaux (UE) 2017/745: III; organisme notifié: GMED CE0459; fabricant: SCHILLER MEDICAL. Ce document est conforme à l'article R5213-2 du Code de la santé publique. Veuillez lire attentivement le guide de l'utilisateur avant d'utiliser l'ARGUS PRO LifeCare 3.



**SCHILLER**  
The Art of Saving Lives